



Centro Municipal de Educação Infantil Professora Josefa Lopes Da Silva

Localização: Avenida Taquari Nº 94
CEP: 87840-000 Mirador-PR Fone (44) 3434- 8041
cmeis@mirador.pr.gov.br

MATERNAL I

PROFESSORA: ADRIANA

ALUNO (A):

ATIVIDADES REMOTAS

QUARTA-FEIRA: 21/07/2021

CAMPO DE EXPERIÊNCIA: O EU, O OUTRO E O NÓS./CORPO, GOSTOS E MOVIMENTOS.

**OBJETIVOS: (EI02EO02) BRINCAR COM SEU CORPO POR MEIO DE GESTOS E MOVIMENTOS.
(EI02CG01) PARTICIPAR DE BRINCADEIRAS COM CANTIGAS, RIMAS, LENDAS, PARLENDAS OU OUTRAS SITUAÇÕES QUE ENVOLVAM MOVIMENTOS CORPORAIS.**

VAMOS BRINCAR DE ESTÁTUA?

COMO BRINCAR!

– ESCOLHA UM LOCAL COM ESPAÇO SEGURO PARA QUE AS CRIANÇAS E ADULTOS POSSAM DANÇAR SEM CAUSAR ACIDENTES. O PRIMEIRO DESAFIO É COMEÇAR PERGUNTANDO PARA A CRIANÇA, O QUE ELA SABE SOBRE ESTÁTUA. COMO PODE SER UMA ESTÁTUA? ESTÁTUA PODE SE MEXER? ELA NÃO FALA? ELA TEM QUE FICAR QUIETA?

– DEFINA QUEM SERÁ O JUIZ, QUE CONTROLARÁ A MÚSICA E INCENTIVE PARA QUE TODOS OS OUTROS PARTICIPANTES POSSAM DANÇAR E CANTAR.

– ENQUANTO HOUVER MÚSICA OS DANÇARINOS DEVEM SE MOVIMENTAR, ASSIM QUE A MÚSICA PARAR É HORA DE CONGELAR O MOVIMENTO E SE TORNAR UMA ESTÁTUA.

AGORA É HORA DE BRINCAR!

ACESSE O LINK: XUXA - ESTÁTUA <https://www.youtube.com/watch?v=6KIWBkAikGs>





Centro Municipal de Educação Infantil Professora Josefa Lopes Da Silva

Localização: Avenida Taquari Nº 94
CEP: 87840-000 Mirador-PR Fone (44) 3434- 8041
cmeis@mirador.pr.gov.br

QUINTA-FEIRA: 22/07/2021

CAMPO DE EXPERIÊNCIA: ESCUTA, FALA, PENSAMENTO E IMAGINAÇÃO./ ESPAÇOS, TEMPOS, QUANTIDADES, RELAÇÕES E TRANSFORMAÇÕES.

OBJETIVOS: (EI02EF01) INTERAGIR COM OUTRAS PESSOAS POR MEIO DE SITUAÇÕES MEDIADAS PELO (A) PROFESSOR(A). (EI02ET01) MANIPULAR, EXPLORAR E ORGANIZAR PROGRESSIVAMENTE BRINQUEDOS E OUTROS MATERIAIS DESCREVENDO SEMELHANÇAS E DIFERENÇAS E FAZENDO CLASSIFICAÇÕES SIMPLES.

JOGO DOS PARE!

PARA ESTA BRINCADEIRA, SERÁ NECESSÁRIO SEPARAR ALGUNS MATERIAIS:
PARES DE MEIAS PODEM SER MEIAS DE TODOS OS MEMBROS DA FAMÍLIA;
ALGUNS PREGADORES DE ROUPAS E DOIS RECIPIENTES PARA ORGANIZAR OS MATERIAIS.



COMO BRINCAR:

COLOQUE TODOS OS PARES DE MEIAS MISTURADAS EM UM RECIPIENTE.

PEGUE UM PÉ DE MEIA E APRESENTE-O À CRIANÇA E FAÇA PERGUNTAS:

DE QUEM É ESSA MEIA? DE QUAL COR ELA É? ONDE ESTÁ A OUTRA IGUAL A ESTA?

INCENTIVE A CRIANÇA A ENCONTRAR TODOS OS PARES DE MEIAS E, ENCONTRANDO OS PARES, PRENDÊ-LOS COM UM PREGADOR DE ROUPA. OBSERVE A FOTO:





Centro Municipal de Educação Infantil Professora Josefa Lopes Da Silva

Localização: Avenida Taquari Nº 94
CEP: 87840-000 Mirador-PR Fone (44) 3434- 8041
cmeis@mirador.pr.gov.br

SEXTA-FEIRA: 23/06/2021

CAMPO DE EXPERIÊNCIA: CORPO, GOSTOS E MOVIMENTOS.

OBJETIVOS: (EI02CG02) EXPLORAR O ESPAÇO AO SEU REDOR FAZENDO MOVIMENTOS COMO SALTAR, CORRER, SE ARRASTAR E OUTROS.

BRINCANDO COM SACOLA DE PLÁSTICO.

PARA ISSO PRECISAMOS SEPARAR OS MATERIAIS QUE SÃO:

SAQUINHO PLÁSTICO (DE GUARDAR VERDURAS OU FRUTAS) OU SACOLA PLÁSTICA (DE SUPERMERCADO) E BARBANTE .

VAMOS Á CONSTRUÇÃO

ENCHER O SAQUINHO/SACOLA DE AR, SOPRANDO, AMARRAR AS PONTAS OU AS ALÇAS COM UM NÓ BEM FORTE PRA NÃO ESCAPAR O AR. AGORA É SÓ BRINCAR BATENDO NO SAQUINHO/SACOLA.

PODEMOS VARIAR A BRINCADEIRA USANDO VÁRIOS MOVIMENTOS E AÇÕES





Centro Municipal de Educação Infantil Professora Josefa Lopes Da Silva

Localização: Avenida Taquari Nº 94

CEP: 87840-000 Mirador-PR Fone (44) 3434- 8041

cmeis@mirador.pr.gov.br

SEGUNDA-FEIRA: 26/07/2021

CAMPO DE EXPERIÊNCIA: ESCUTA, FALA, PENSAMENTO E IMAGINAÇÃO.

OBJETIVOS: (EI02EF03) OUVIR, VISUALIZAR E APRECIAR HISTÓRIAS, BEM COMO OUTROS TEXTOS

LITERÁRIOS: POEMAS, PARLENDAS, CONTOS, LITERATURAS, LENDAS, FÁBULAS, MÚSICAS ETC..

AMPLIAR O REPERTÓRIO MUSICAL E DE OUTRAS BRINCADEIRAS DE RODA.

ASSISTIR AO VÍDEO MUSICAL “A DONA ARANHA”. DEPOIS VAMOS CANTAR A MÚSICA COM A CRIANÇA ENFATIZANDO A LETRA **A**.

Link: <https://www.youtube.com/watch?v=8lneGAg3V8w>

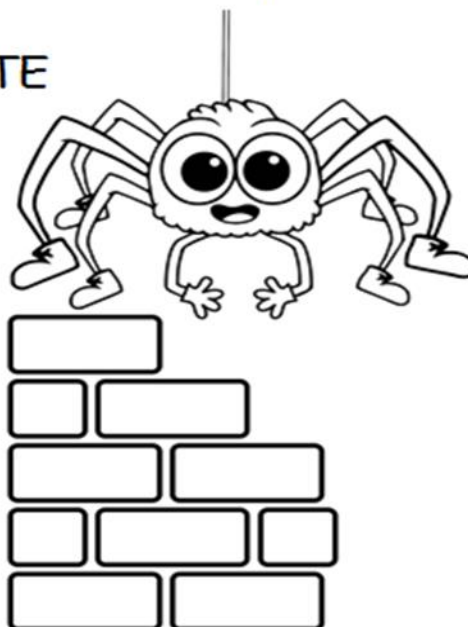
VAMOS CANTAR?

A DONA ARANHA

A DONA ARANHA SUBIU PELA PAREDE
VEIO A CHUVA FORTE
E A DERRUBOU

JÁ PASSOU A CHUVA
O SOL JÁ VEM SURGINDO
E A DONA ARANHA CONTINUA A SUBIR

ELA É TEIMOSA, DESOBEDIENTE,
SOBE, SOBE, SOBE,
NUNCA ESTÁ CONTENTE





Centro Municipal de Educação Infantil Professora Josefa Lopes Da Silva

Localização: Avenida Taquari Nº 94
CEP: 87840-000 Mirador-PR Fone (44) 3434- 8041
cmeis@mirador.pr.gov.br

TEÇA-FEIRA: 27/07/2021

CAMPO DE EXPERIÊNCIA: CORPO, GOSTOS E MOVIMENTOS. / TRAÇOS, SONS, CORES E FORMAS.

OBJETIVOS: (EI02CG05) MODELAR DIFERENTES FORMAS, DE DIFERENTES TAMANHOS COM MASSINHA OU ARGILA. (EI02TS02) PARTICIPAR DA CRIAÇÃO DE OBJETOS TRIDIMENSIONAIS COM MATERIAIS DIVERSOS: CAIXAS, EMBALAGENS, TECIDOS, TINTAS, TAMPINHAS, ARGILA, MASSA DE MODELAR E OUTROS.

- IDENTIFICAR E CONHECER A LETRA A.

NESTA ATIVIDADE VAMOS UTILIZAR MASSINHA PARA FAZER A LETRA **A**.

(MASSINHA ENTREGUE COM AS ATIVIDADES.)

BRINCANDO COM MASSINHA, A CRIANÇA TRABALHAR INTENSAMENTE SUA COORDENAÇÃO MOTORA FINA: ELA VAI SEGURAR, APERTAR, MODELAR, SEPARAR E CONSTRUIR CONFORME SUA CRIATIVIDADE.



QUARTA-FEIRA: 28/07/2021

CAMPO DE EXPERIÊNCIA: O EU, O OUTRO E O NÓS.

OBJETIVOS: (EI02EO02) PERCEBER CARACTERÍSTICAS E POSSIBILIDADES CORPORAIS E NA CONQUISTA DE OBJETIVOS SIMPLES. (EI02EO04) RECONHECER NA ORALIDADE O PRÓPRIO NOME E DOS COLEGAS EM DIFERENTES SITUAÇÕES.

-ESTIMULAR A HABILIDADE DA COORDENAÇÃO MOTORA FINA, A DIRECIONALIDADE, O TÔNUS MUSCULAR, NOÇÕES DE ESPAÇOS.

ALINHAVO COM A LETRA "**A**". A CRIANÇA IRÁ PASSAR O BARBANTE EM VOLTA DA LETRA "COSTURANDO" EM TORNO DA FIGURA. LOGO VAMOS VER QUAIS COLEGUINHAS TEM A INICIAL DO NOME COM A LETRA **A**.
VÍDEO EXPLICATIVO DA PROFESSORA VIA WHATSHAPP.





Centro Municipal de Educação Infantil Professora Josefa Lopes Da Silva

Localização: Avenida Taquari Nº 94

CEP: 87840-000 Mirador-PR Fone (44) 3434- 8041

cmeis@mirador.pr.gov.br

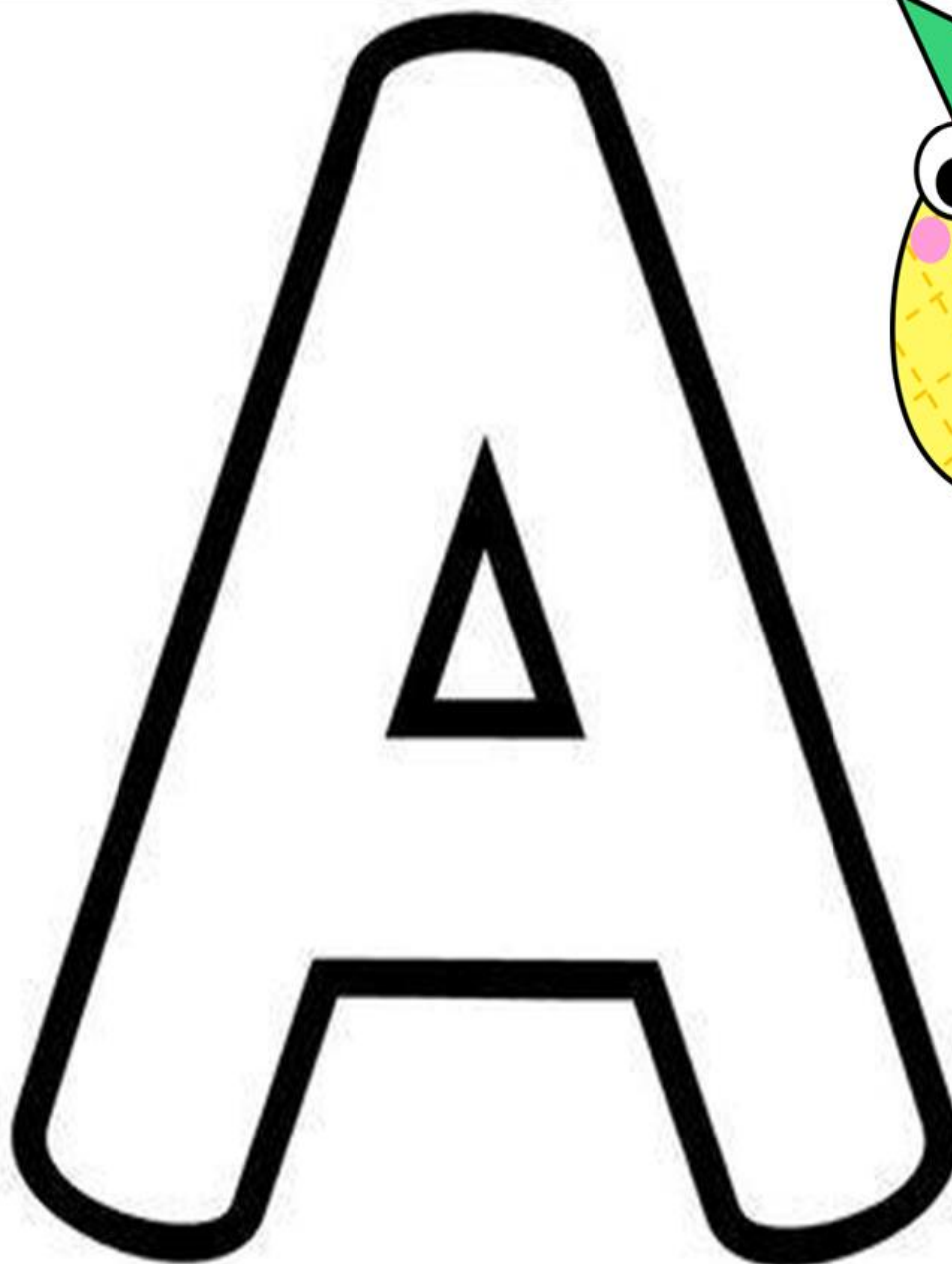
QUINTA-FEIRA: 29/07/2021

CAMPO DE EXPERIÊNCIA: CORPO, GOSTOS E MOVIMENTOS.

OBJETIVOS: (EI02CG05) PINTAR, DESENHAR, RABISCAR, FOLHEAR, RECORTAR UTILIZANDO DIFERENTES RECURSOS E SUPORTES.

-ESTIMULAR A CRIATIVIDADE, CONCENTRAÇÃO E A PERCEPÇÃO VISUAL.

VAMOS COLAR PEDACINHOS DE EVA COLORIDO DENTRO DA LETRA **A** DE ABACAXI.





Centro Municipal de Educação Infantil Professora Josefa Lopes Da Silva

Localização: Avenida Taquari Nº 94

CEP: 87840-000 Mirador-PR Fone (44) 3434- 8041

cmeis@mirador.pr.gov.br

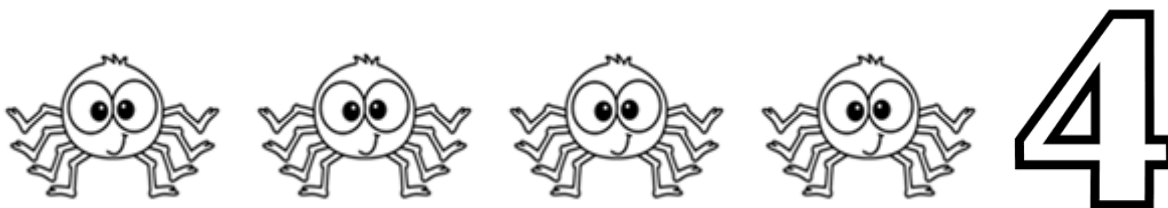
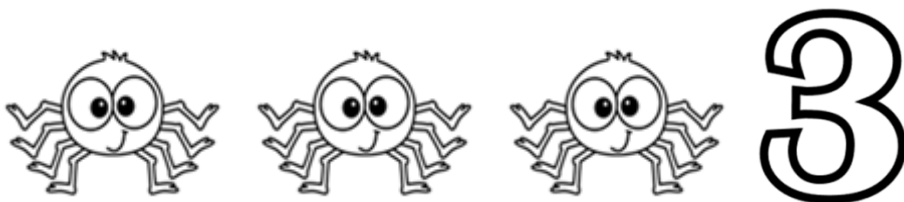
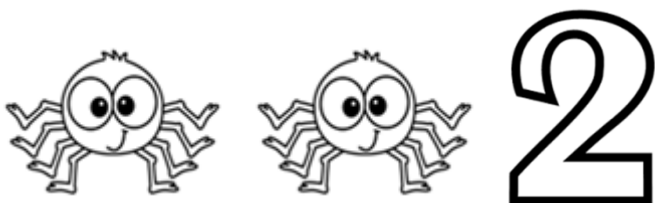
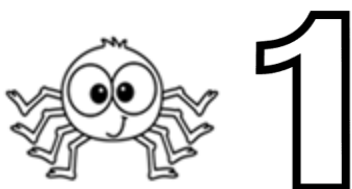
SEXTA-FEIRA: 30/07/2021

CAMPO DE EXPERIÊNCIA: ESPAÇOS, TEMPOS, QUANTIDADES, RELAÇÕES E TRANSFORMAÇÕES.

OBJETIVOS: (EI02ET07) PERCEBER O USO DA CONTAGEM POR MEIO DE DIFERENTES ATIVIDADES REALIZADAS ORALMENTE PELA PROFESSORA.

-DESENVOLVER A NOÇÃO DE QUANTIDADES, UTILIZANDO A LINGUAGEM ORAL E REGISTROS.

VAMOS CONTAR AS ARANHAS E RELACIONAR A CADA NÚMERO CORRESPONDENTE.
VÍDEO EXPLICATIVO DA PROFESSORA ENVIADO VIA WHATSAPP NO GRUPO DA SALA.





Centro Municipal de Educação Infantil Professora Josefa Lopes Da Silva

Localização: Avenida Taquari Nº 94
CEP: 87840-000 Mirador-PR Fone (44) 3434- 8041
cmeis@mirador.pr.gov.br

SEGUNDA-FEIRA: 02/08/2021

CAMPO DE EXPERIÊNCIA: ESCUTA, FALA, PENSAMENTO E IMAGINAÇÃO.

**OBJETIVOS: (EI02EF03) OUVIR HISTÓRIAS E OUTROS GÊNEROS TEXTUAIS: POEMAS, CONTOS, LITERATURA POPULAR, LENDAS, FÁBULAS, PARLENDAS, MÚSICAS, ETC.
- DESENVOLVER A ORALIDADE, MEMORIA E AMPLIAR O VOCABULÁRIO.**

POEMA O ELEFANTINHO.

NESSE POEMA O AUTOR VINÍCUS DE MORAES FALA SOBRE UM ELEFANTINHO.

VOCÊ PERCEBEU QUE A PALAVRA ELEFANTINHO COMEÇA COM A LETRA “E”?

AGORA VAMOS DESCOBRIR OS NOMES DOS COLEGUINHAS QUE COMEÇAM COM A LETRA E.

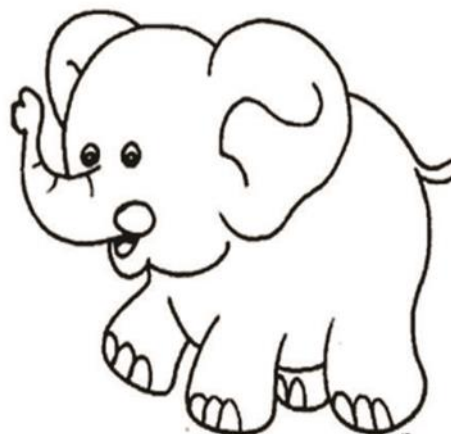
VÍDEO COM EXPLICATIVO DA PROFESSORA VIA WHATSAPP.

LETRA E

Onde vais, elefantinho
Correndo pelo caminho
Assim tão desconsolado?
Andas perdido, bichinho
Espetaste o pé no espinho
Que sentes, pobre coitado?

— Estou com um medo
danado
Encontrei um passarinho!

Vinicius de moraes





Centro Municipal de Educação Infantil Professora Josefa Lopes Da Silva

Localização: Avenida Taquari Nº 94

CEP: 87840-000 Mirador-PR Fone (44) 3434- 8041

cmeis@mirador.pr.gov.br

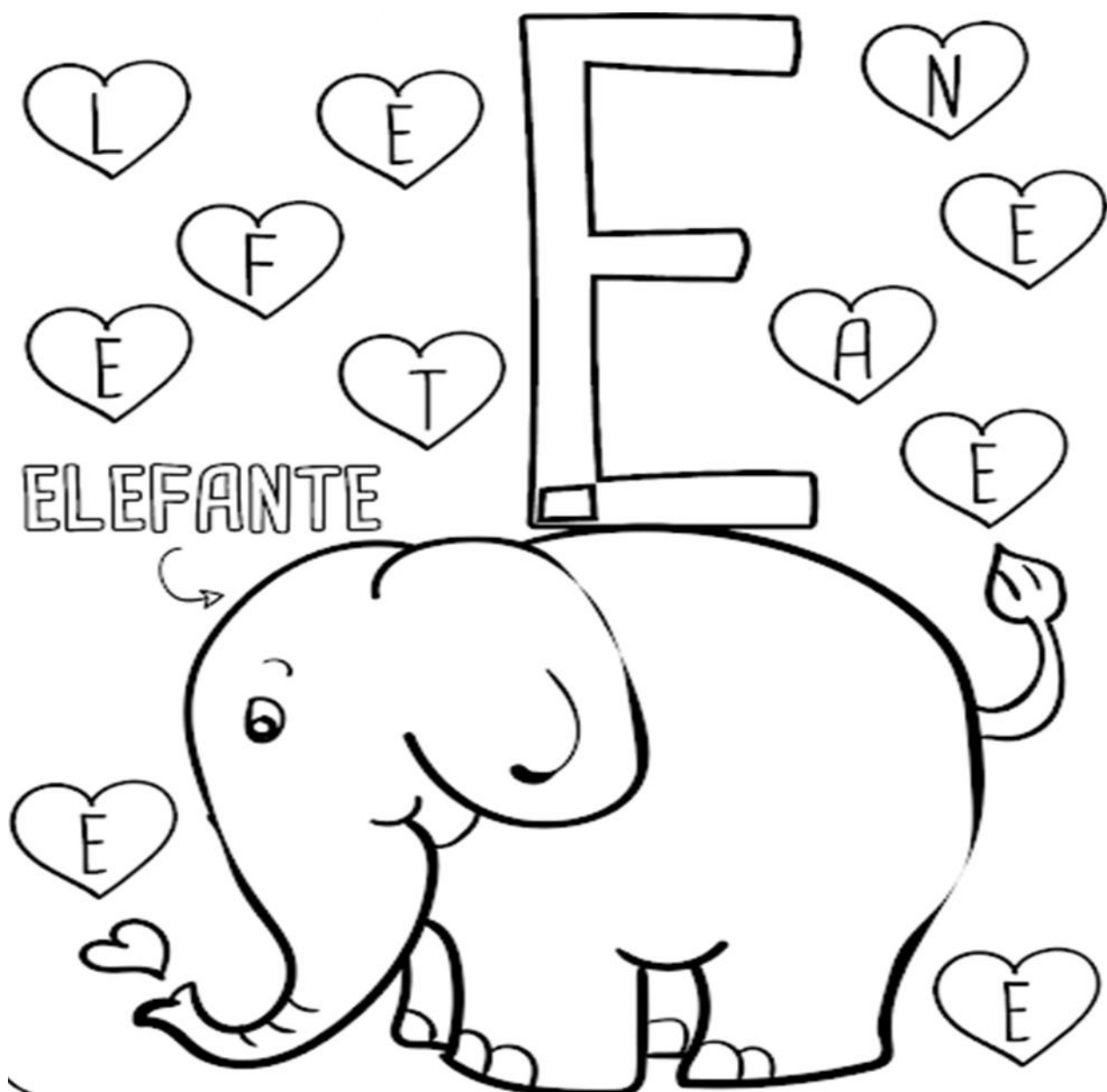
TERÇA-FEIRA: 03/08/2021

CAMPO DE EXPERIÊNCIA: CORPO, GOSTOS E MOVIMENTOS.

OBJETIVOS: (EI02CG05) COORDENAR O MOVIMENTO DAS MÃOS PARA SEGURAR O GIZ DE CERA, CANETAS, LÁPIS E FAZER SUAS MARCAS GRÁFICAS.

-IDENTIFICAR E CONHECER A LETRA E.

PROCURE E PINTE TODAS AS LETRAS **E** QUE ENCONTRAR E DEIXE O ELEFANTE BEM COLORIDO.





Centro Municipal de Educação Infantil Professora Josefa Lopes Da Silva

Localização: Avenida Taquari Nº 94
CEP: 87840-000 Mirador-PR Fone (44) 3434- 8041
cmeis@mirador.pr.gov.br

QUARTA-FEIRA: 04/08/2021

CAMPO DE EXPERIÊNCIA: O EU, O OUTRO E O NÓS./ CORPO, GOSTOS E MOVIMENTOS.

OBJETIVOS: (EI02EO03) MANIFESTAR CURIOSIDADE E AUTONOMIA AO EXPLORAR OBJETOS E ESPAÇOS. (EI02CG02) LOCALIZAR UM BRINQUEDO E BUSCÁ-LO.
-DESENVOLVER A CONCENTRAÇÃO, ATENÇÃO, COORDENAÇÃO MOTORA, RECONHECIMENTO DAS CORES, DISCRIMINAÇÃO VISUAL E AUDITIVA.

VAMOS BRINCAR DE ELEFANTINHO COLORIDO...

UMA FORMA DIVERTIDA DE ESTIMULAR A PERCEPÇÃO DAS CORES E A ATENÇÃO. COMO FUNCIONA A BRINCADEIRA: ALGUÉM DEVE FALAR "ELEFANTINHO COLORIDO", ELES VÃO PERGUNTAR: "DE QUE COR?". QUANDO VOCÊ RESPONDER, TODOS DEVEM SEGURAR OU ENCOSTAR-SE A ALGO QUE SEJA DA COR ESCOLHIDA. VAMOS USAR A MÁSCARA QUE A PROFESSORA VAI MANDAR JUNTO COM AS ATIVIDADES.





Centro Municipal de Educação Infantil Professora Josefa Lopes Da Silva

Localização: Avenida Taquari Nº 94
CEP: 87840-000 Mirador-PR Fone (44) 3434- 8041
cmeis@mirador.pr.gov.br

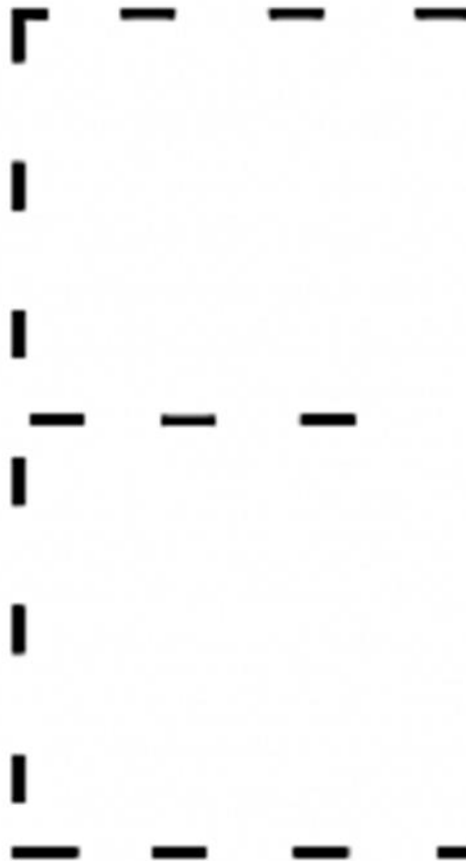
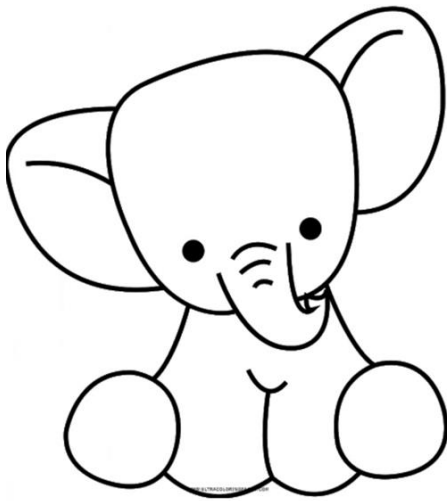
QUINTA-FEIRA: 05/08/2021

CAMPO DE EXPERIÊNCIA: TRAÇOS, SONS, CORES E FORMAS.

OBJETIVOS: (EI02TS02) EXPLORAR SUPERFÍCIES TRIDIMENSIONAIS COM TEXTURAS DIVERSAS: PEDRINHAS, SEMENTES, ALGODÃO, ARGILA E OUTROS.

- EXPLORAR HABILIDADES COMO A PERCEPÇÃO VISUAL, A CRIATIVIDADE, A COORDENAÇÃO MOTORA FINA.

VAMOS COLAR OS COTONETES FORMANDO A LETRA **E**.





Centro Municipal de Educação Infantil Professora Josefa Lopes Da Silva

Localização: Avenida Taquari Nº 94
CEP: 87840-000 Mirador-PR Fone (44) 3434- 8041
cmeis@mirador.pr.gov.br

SEXTA-FEIRA: 06/08/2021

CAMPO DE EXPERIÊNCIA: CORPO, GOSTOS E MOVIMENTOS. / ESPAÇOS, TEMPOS, QUANTIDADES, RELAÇÕES E TRANSFORMAÇÕES.

OBJETIVOS: (EI02CG03) DESLOCAR-SE EM AMBIENTES LIVRES OU PASSANDO POR OBSTÁCULOS QUE PERMITAM PULAR, ENGATINHAR, CORRER, LEVANTAR, SUBIR, DESCER, DENTRE OUTRAS POSSIBILIDADES. (EI02ET04) MANIPULAR, EXPERIMENTAR E EXPLORAR O ESPAÇO POR MEIO DE EXPERIÊNCIAS DE DESLOCAMENTO DE SI E DOS OBJETOS.

-RECONHECER A LETRA E.

CAMINHANDO SOBRE A LETRA **E** DESENHADA NO CHÃO.

TRABALHANDO COM A LETRA, PROCURANDO DE FORMA LÚDICA DESPERTAR O DESEJO EM APRENDER E CONHECER AS LETRAS. A CRIANÇA DEVE PERCORRER O TRACEJADO DA LETRA CAMINHANDO SOBRE ELA.

